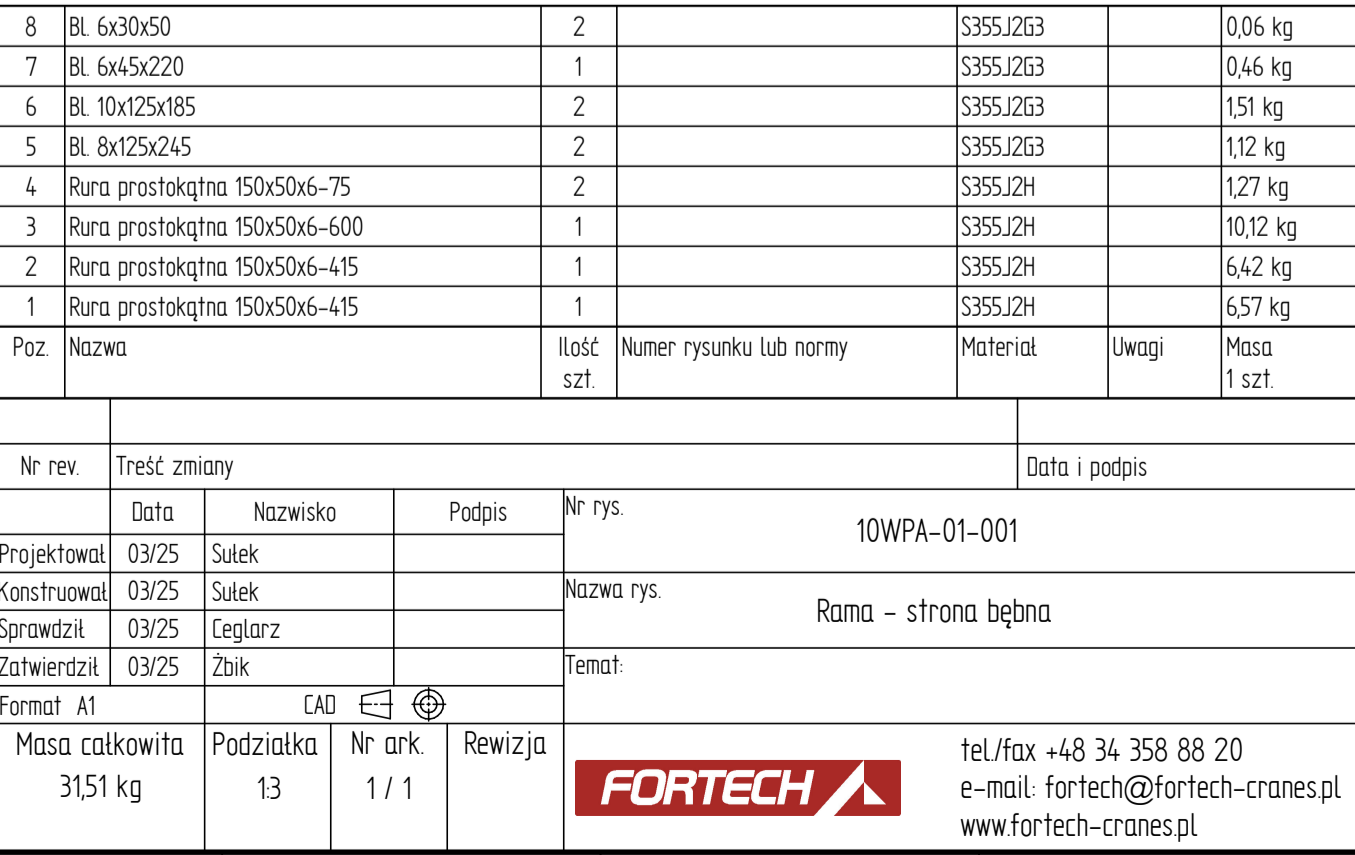
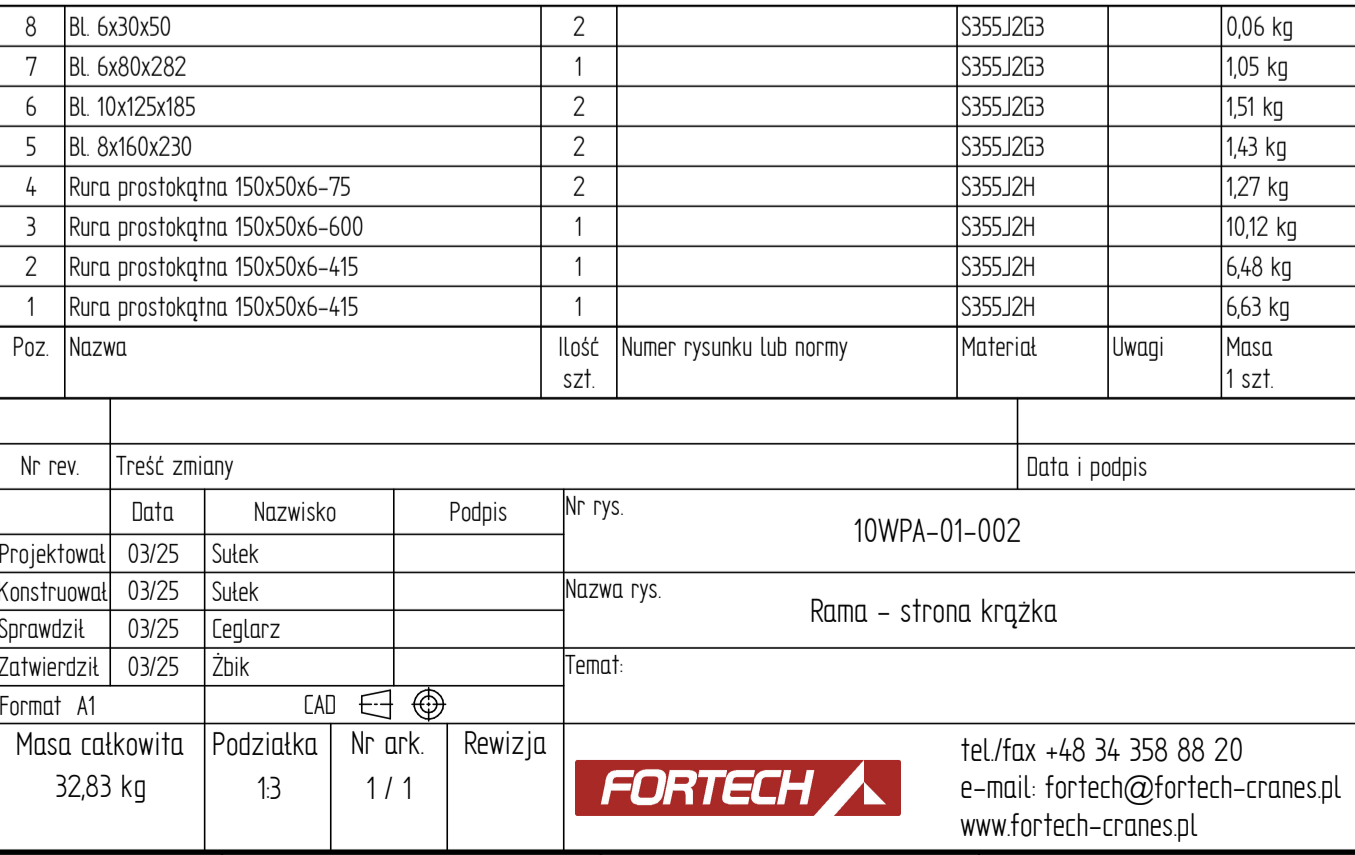


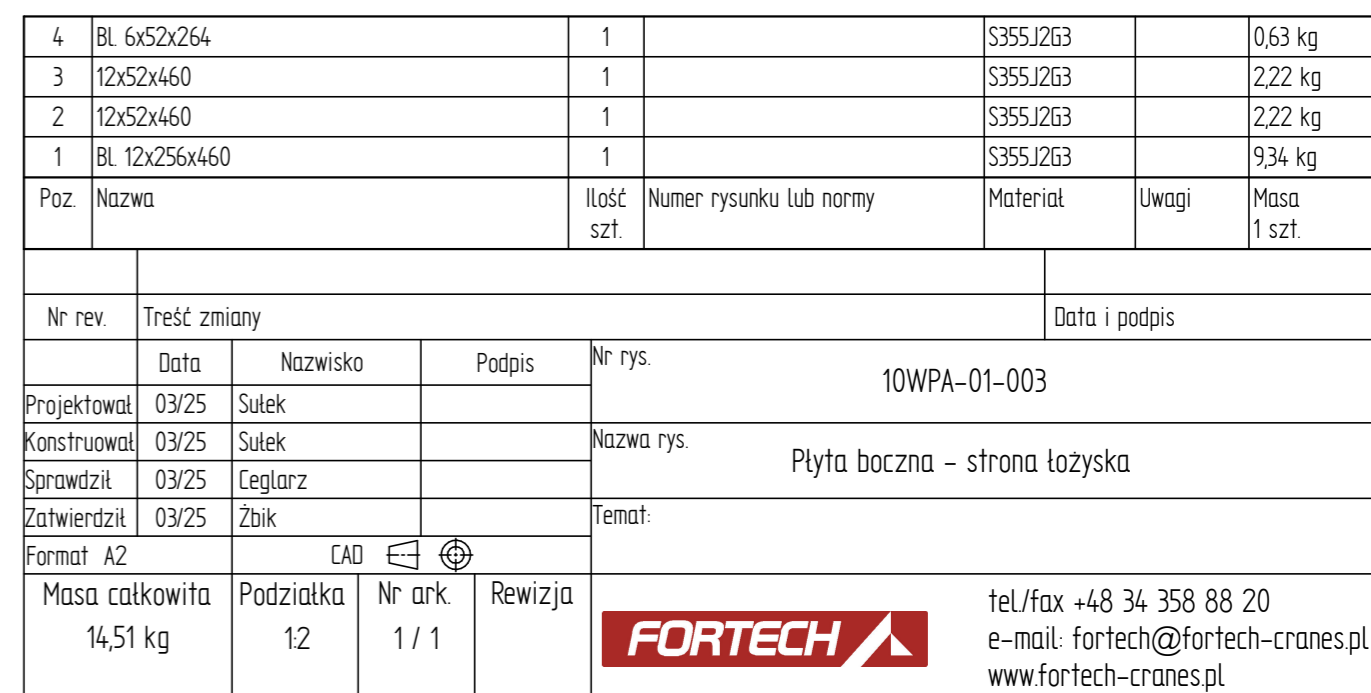
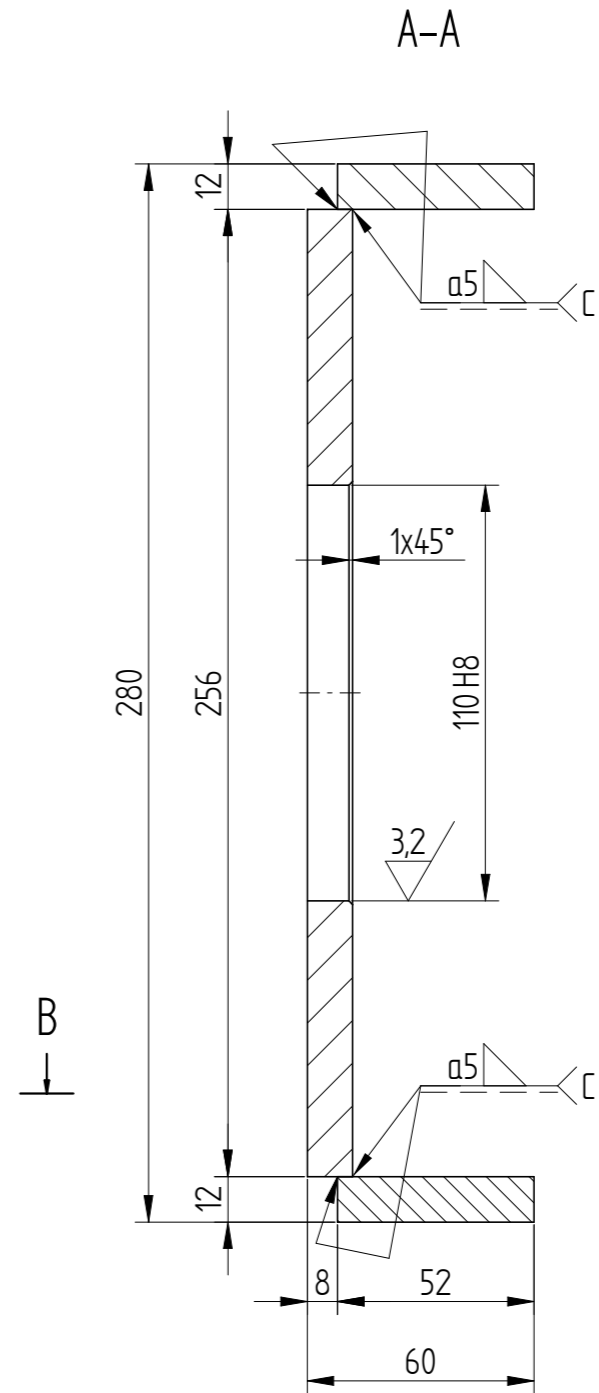
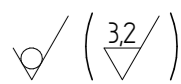
F

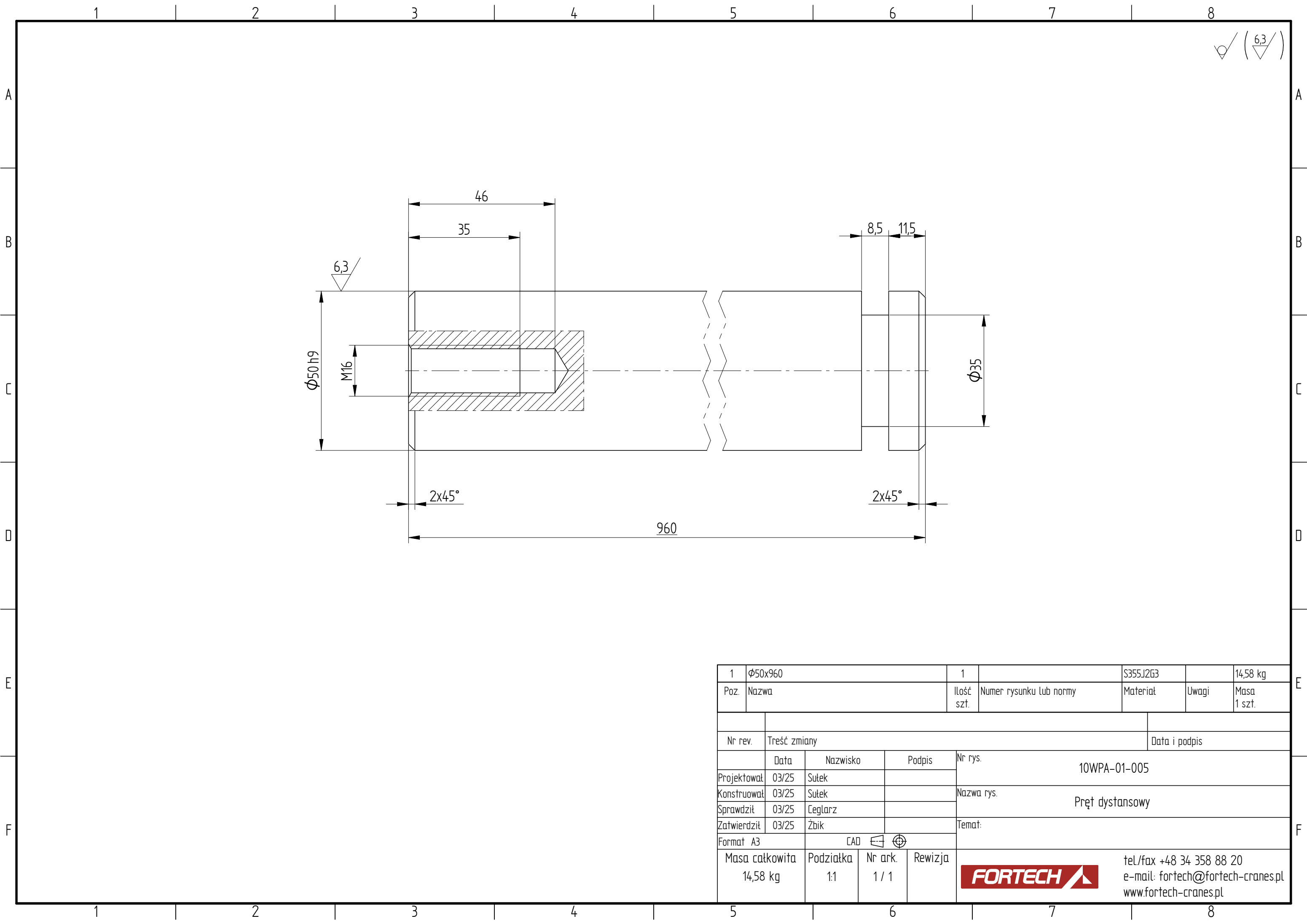
25	Zderzak 50x50	4	50x50	Guma		0,10 kg
24	Pręt gwintowany M16x580	2	M16x580-DIN 975	wg normy		0,91 kg
23	Nakrętka M10-8	8	M10-ISO 4032	wg normy		0,01 kg
22	Podkładka S10	12	S10	wg normy		0,00 kg
21	Śruba M10x30-8.8	4	M10x30-ISO 4017	wg normy		0,03 kg
20	Śruba M12x40-8.8	10	M12x40-ISO 4017	wg normy		0,05 kg
19	Nakrętka M12-8	14	M12-ISO 4032	wg normy		0,02 kg
18	Podkładka S12	30	S12	wg normy		0,00 kg
17	Śruba imbusowa M12x40-8.8	6	M12x40-ISO 4762	wg normy		0,05 kg
16	Podkładka 17	8	17-ISO 7089	wg normy		0,01 kg
15	Nakrętka M16-8	16	M16-ISO 4032	wg normy		0,04 kg
14	Podkładka S16	2	S16	wg normy		0,00 kg
13	Śruba M16x70-8.8	2	M16x70-ISO 4017	wg normy		0,15 kg
12	Płytką ustalająca	2	10WPA-01-012	S235JRG2		0,18 kg
11	Ostona boczna	1	10WPA-01-011	S235JRG2		3,53 kg
10	Podkładka płyty bocznej 2	2	10WPA-01-010	S235JRG2		0,16 kg
9	Podkładka płyty bocznej 1	2	10WPA-01-009	S235JRG2		0,07 kg
8	Przeciwwaga	1	10WPA-01-008	S235JRG2		79,42 kg
7	Kątownik usztywniający	2	10WPA-01-007	S235JRG2		4,34 kg
6	Pręt prowadzący	1	10WPA-01-006	S355J2G3		2,77 kg
5	Pręt dystansowy	2	10WPA-01-005	S355J2G3		14,58 kg
4	Płyta boczna – strona przekładni	1	10WPA-01-004			14,98 kg
3	Płyta boczna – strona łożyska	1	10WPA-01-003			14,51 kg
2	Rama – strona krażka	1	10WPA-01-002			32,83 kg
1	Rama – strona bębna	1	10WPA-01-001			31,51 kg
Poz.	Nazwa	Ilość szt.	Numer rysunku lub normy	Materiał	Uwagi	Masa 1 szt.

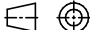

G

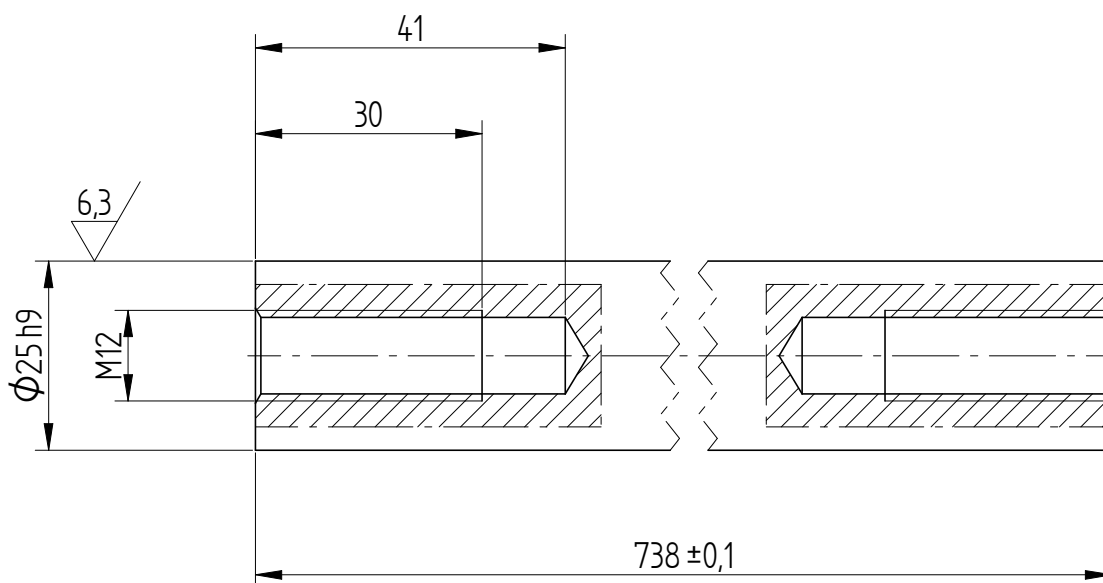


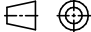







1	Ø50x960			1		S355J2G3		14,58 kg
Poz.	Nazwa			Ilość szt.	Numer rysunku lub normy	Materiał	Uwagi	Masa 1 szt.
Nr rev.		Treść zmiany					Data i podpis	
	Data	Nazwisko	Podpis	Nr rys. 10WPA-01-005				
Projektował	03/25	Sutek						
Konstruował	03/25	Sutek		Nazwa rys. Pręt dystansowy				
Sprawdził	03/25	Ceglarz						
Zatwierdził	03/25	Żbik		Temat:				
Format A3		CAD 						
Masa całkowita 14,58 kg		Podziątka 1:1	Nr ark. 1 / 1	Rewizja	 tel./fax +48 34 358 88 20 e-mail: fortech@fortech-cranes.pl www.fortech-cranes.pl			



1	Ø25x738	1		S355J2G3		2,77 kg
Poz.	Nazwa	Ilość szt.	Numer rysunku lub normy	Materiał	Uwagi	Masa 1 szt.
Nr rev.	Treść zmiany				Data i podpis	
	Data	Nazwisko	Podpis	Nr rys. 10WPA-01-006		
Projektował	03/25	Sutek				
Konstruował	03/25	Sutek		Nazwa rys. Pręt prowadzący		
Sprawdził	03/25	Ceglarz				
Zatwierdził	03/25	Żbik		Temat:		
Format A4	CAD 					
Masa całkowita 2,77 kg	Podziałka 1:1	Nr ark. 1 / 1	Rewizja	 tel./fax +48 34 358 88 20 e-mail: fortech@fortech-cranes.pl www.fortech-cranes.pl		

A

B

C

D

E

F

A

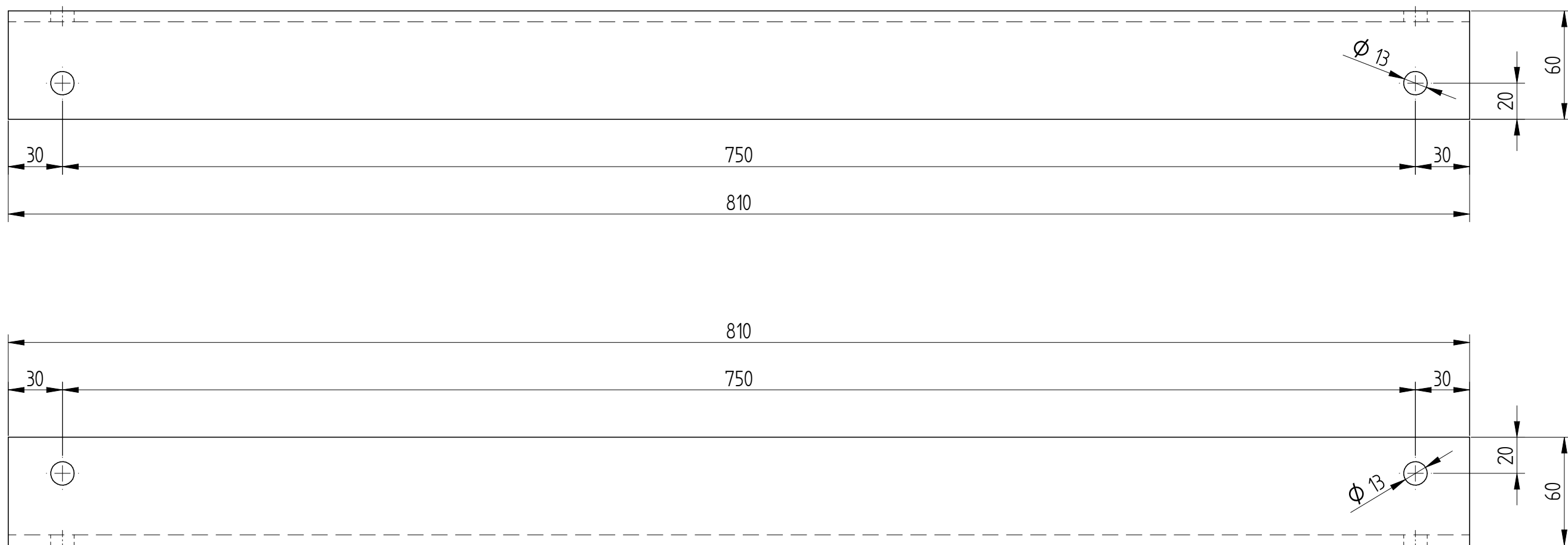
B



C

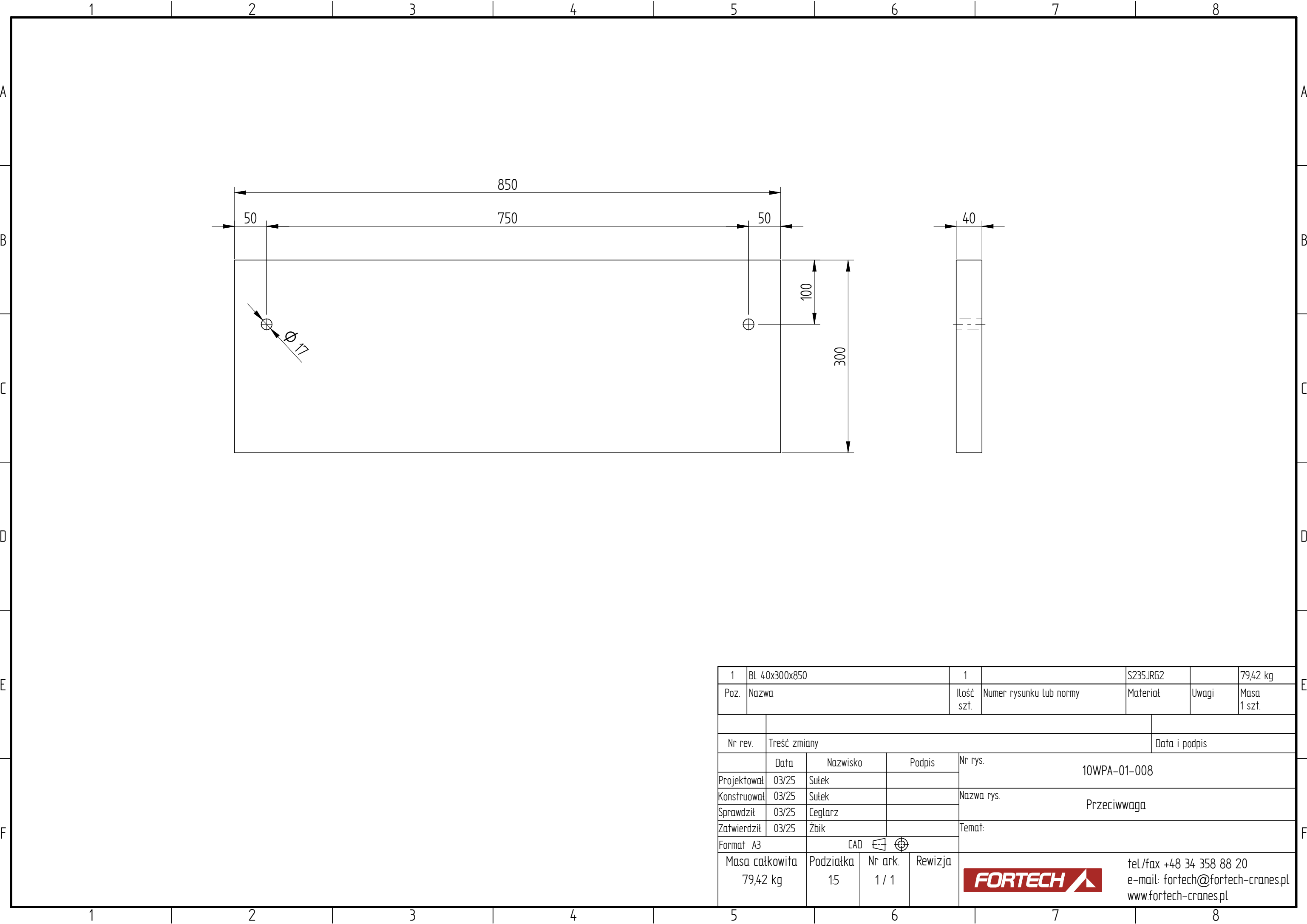
D



E

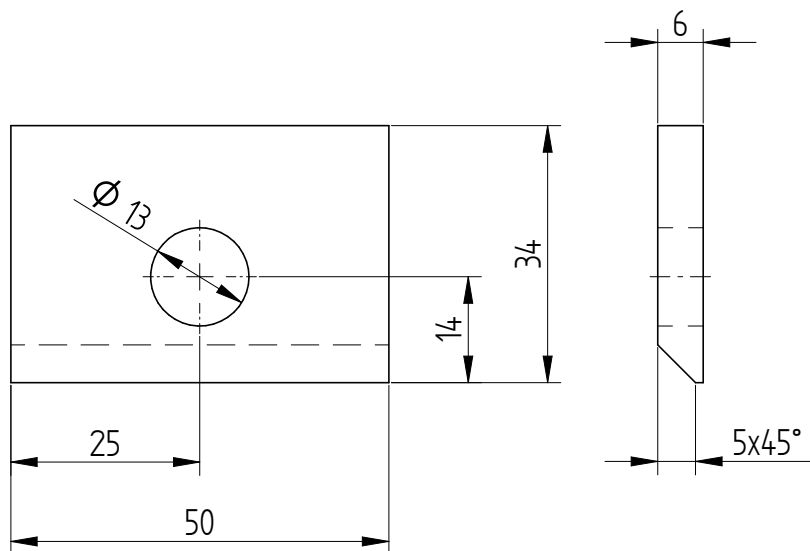
F





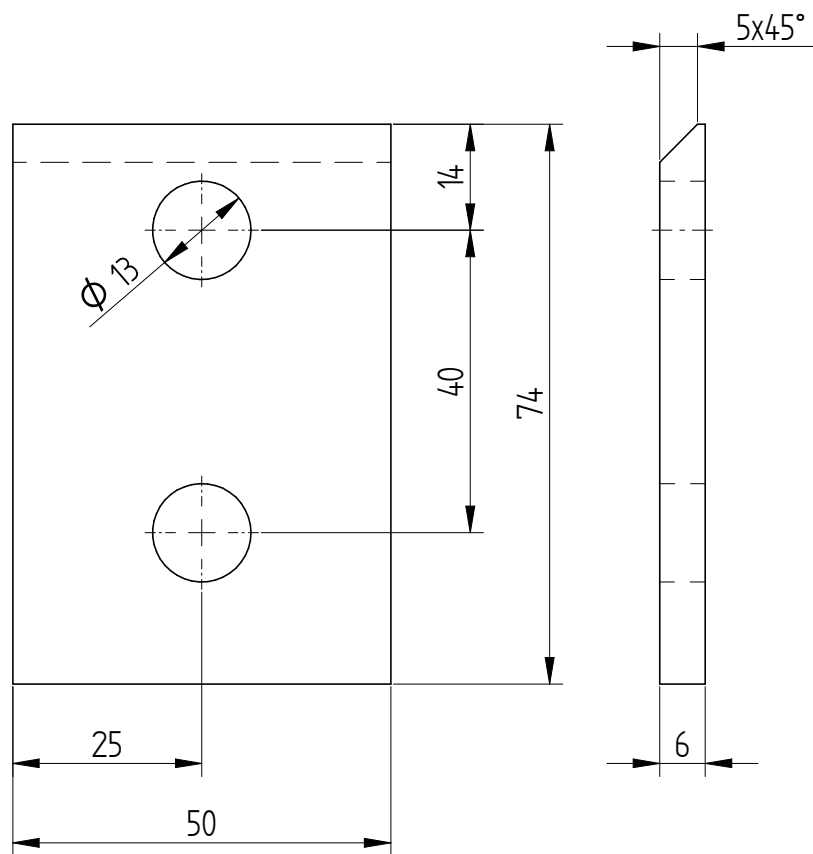
1	L60x60x6-810			1		S235JR62		4,34 kg
Poz.	Nazwa			Ilość szt.	Numer rysunku lub normy	Materiał	Uwagi	Masa 1 szt.
Nr rev.	Treść zmiany					Data i podpis		
	Data	Nazwisko	Podpis	Nr rys. 10WPA-01-007				
Projektował	03/25	Sutek		Nazwa rys. Kątownik usztywniający				
Konstruował	03/25	Sutek						
Sprawdził	03/25	Ceglarz						
Zatwierdził	03/25	Żbik		Temat:				
Format A3		CAD 						
Masa całkowita 4,34 kg		Podziatka 1:2,5	Nr ark. 1 / 1	Rewizja	tel./fax +48 34 358 88 20 e-mail: fortech@fortech-cranes.pl www.fortech-cranes.pl			
								

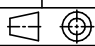



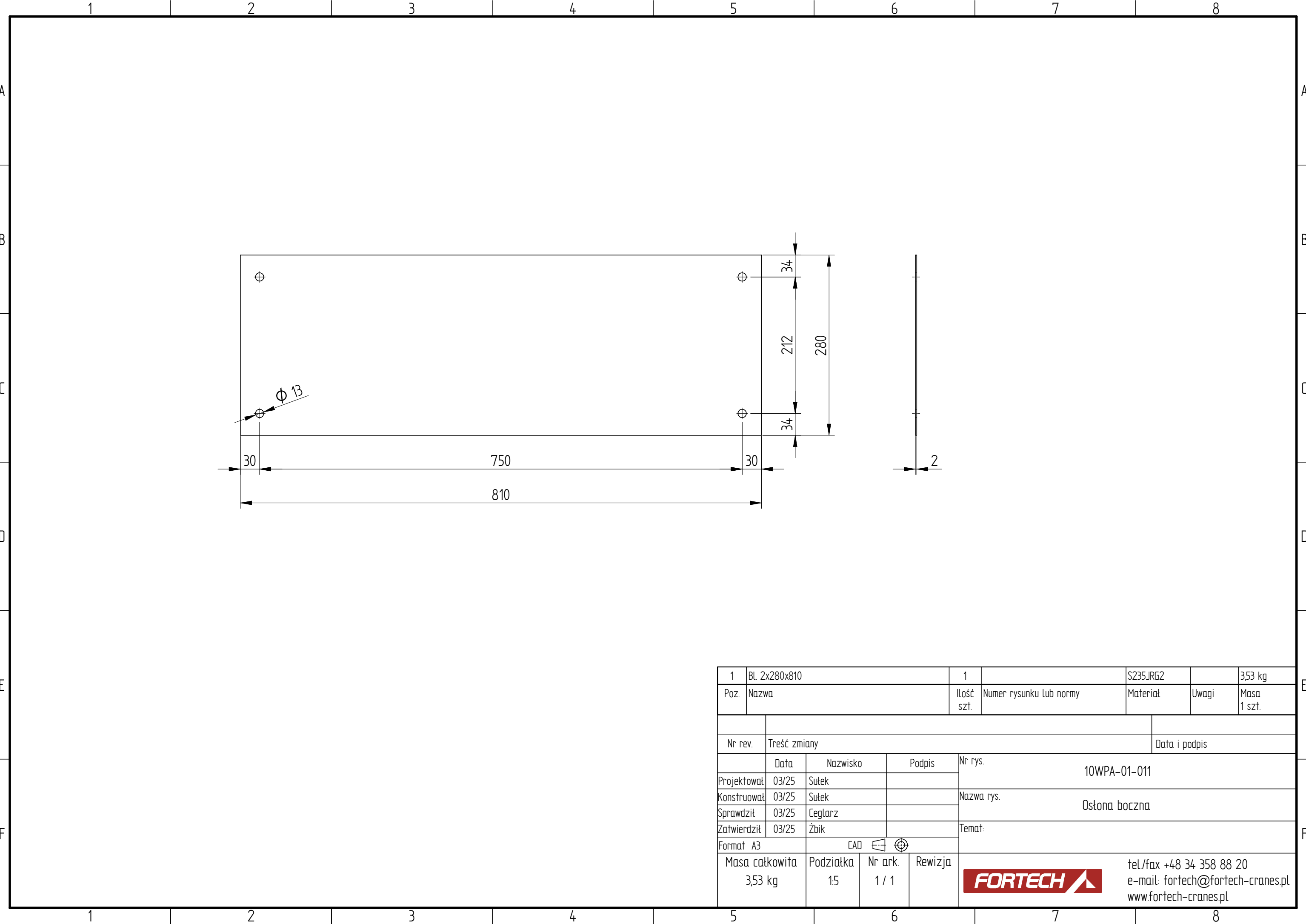
1	BL 40x300x850			1		S235JRG2		79,42 kg
Poz.	Nazwa			Ilość szt.	Numer rysunku lub normy	Materiał	Uwagi	Masa 1 szt.
Nr rev.		Treść zmiany					Data i podpis	
	Data	Nazwisko	Podpis	Nr rys. 10WPA-01-008				
Projektował	03/25	Sulek						
Konstruował	03/25	Sulek		Nazwa rys. Przeciwwaga				
Sprawdził	03/25	Ceglarz						
Zatwierdził	03/25	Żbik		Temat:				
Format A3		CAD 						
Masa całkowita 79,42 kg		Podziatka 1:5	Nr ark. 1 / 1	Rewizja	 tel./fax +48 34 358 88 20 e-mail: fortech@fortech-cranes.pl www.fortech-cranes.pl			

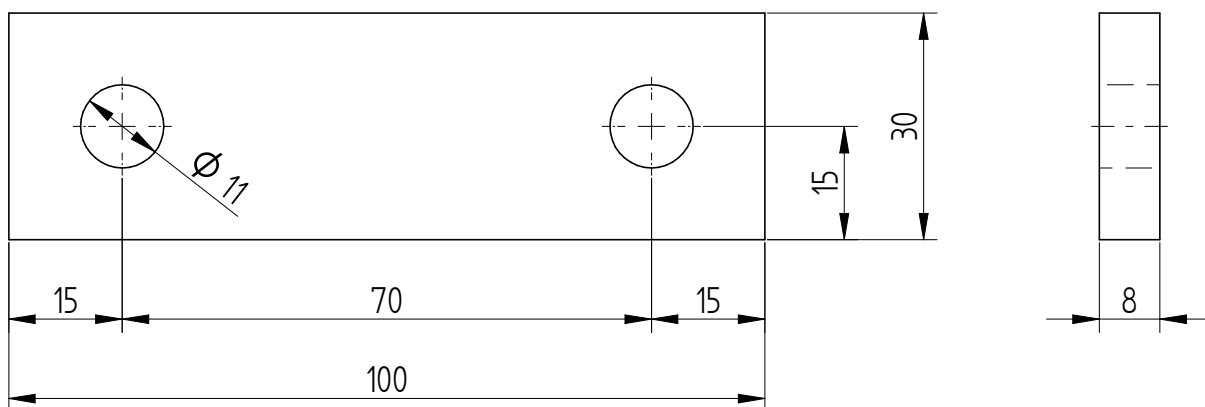




1	BL 6x34x50	1		S235JRG2		0,07 kg
Poz.	Nazwa	Ilość szt.	Numer rysunku lub normy	Materiał	Uwagi	Masa 1 szt.
Nr rev.	Treść zmiany				Data i podpis	
	Data	Nazwisko	Podpis	Nr rys. 10WPA-01-009		
Projektował	03/25	Sutek				
Konstruował	03/25	Sutek		Nazwa rys. Podkładka płyty bocznej 1		
Sprawdził	03/25	Ceglarz				
Zatwierdził	03/25	Żbik		Temat:		
Format A4		CAD 				
Masa całkowita 0,07 kg		Podziątka 1:1	Nr ark. 1 / 1	Rewizja	 tel./fax +48 34 358 88 20 e-mail: fortech@fortech-cranes.pl www.fortech-cranes.pl	



1	BL 6x50x74	1		S235JRG2		0,16 kg
Poz.	Nazwa	Ilość szt.	Numer rysunku lub normy	Materiał	Uwagi	Masa 1 szt.
Nr rev.	Treść zmiany				Data i podpis	
	Data	Nazwisko	Podpis	Nr rys. 10WPA-01-010		
Projektował	03/25	Sutek				
Konstruował	03/25	Sutek		Nazwa rys. Podkładka płyty bocznej 2		
Sprawdził	03/25	Ceglarz				
Zatwierdził	03/25	Żbik		Temat:		
Format A4		CAD 				
Masa całkowita 0,16 kg		Podziałka 1:1	Nr ark. 1 / 1	Rewizja	 tel./fax +48 34 358 88 20 e-mail: forttech@fortech-cranes.pl www.fortech-cranes.pl	





1	BL 8x30x100	1		S235JRG2		0,18 kg
Poz.	Nazwa	Ilość szt.	Numer rysunku lub normy	Materiał	Uwagi	Masa 1 szt.
Nr rev.	Treść zmiany				Data i podpis	
	Data	Nazwisko	Podpis	Nr rys. 10WPA-01-012		
Projektował	03/25	Sutek				
Konstruował	03/25	Sutek		Nazwa rys. Płytką ustalająca		
Sprawdził	03/25	Ceglarz				
Zatwierdził	03/25	Żbik		Temat:		
Format A4		CAD 				
Masa całkowita 0,18 kg		Podziatka 1:1	Nr ark. 1 / 1	Rewizja	 tel./fax +48 34 358 88 20 e-mail: fortech@fortech-cranes.pl www.fortech-cranes.pl	